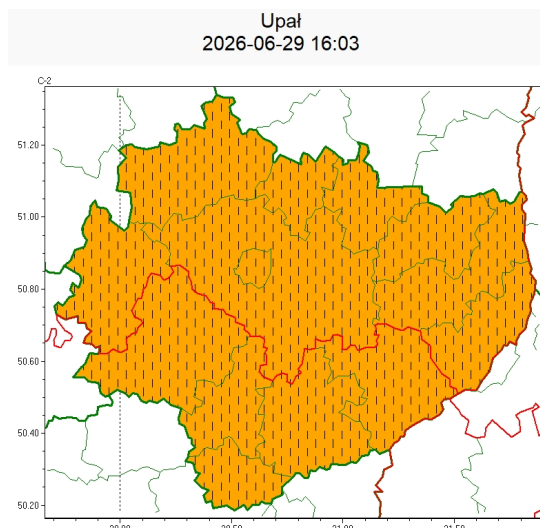
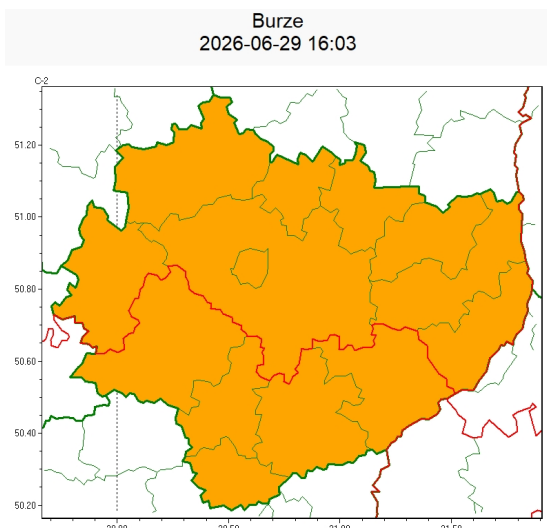




Zasięg ostrzeżeń w województwie



WOJEWÓDZTWO ŚWIĘTOKRZYSKIE
OSTRZEŻENIA METEOROLOGICZNE ZBIORCZO NR 106
WYKAZ OBOWIĄZUJĄCYCH OSTRZEŻEŃ
o godz. 16:03 dnia 29.06.2026

Zjawisko/Stopień zagrożenia	Upał/2 ZMIANA
Obszar (w nawiasie numer ostrzeżenia dla powiatu)	powiaty: buski(59), jędrzejowski(56), kazimierski(57), Kielce(58), kielecki(59), konecki(56), opatowski(61), ostrowiecki(60), pińczowski(56), sandomierski(60), skarżyski(61), starachowicki(62), staszowski(59), włoszczowski(51)
Ważność	od godz. 16:00 dnia 29.06.2026 do godz. 20:00 dnia 01.07.2026
Prawdopodobieństwo	80%
Przebieg	Prognozuje się nadal upały. Temperatura maksymalna od 30°C do 33°C. Temperatura minimalna w nocy od 18°C do 20°C.
SMS	IMGW-PIB OSTRZEGA: UPAŁ/2 świętokrzyskie (wszystkie powiaty) od 16:00/29.06 do 20:00/01.07.2026 temp. maks 33 st, temp min 20 st. Dotyczy powiatów: wszystkie powiaty.
RSO	Woj. świętokrzyskie (wszystkie powiaty), IMGW-PIB wydał ostrzeżenie drugiego stopnia o upałach
Uwagi	Brak.
Zjawisko/Stopień zagrożenia	Burze/2
Obszar (w nawiasie numer ostrzeżenia dla powiatu)	powiaty: Kielce(59), kielecki(60), konecki(57), opatowski(62), ostrowiecki(61), sandomierski(61), skarżyski(62), starachowicki(63), włoszczowski(52)
Ważność	od godz. 15:00 dnia 29.06.2026 do godz. 22:00 dnia 29.06.2026
Prawdopodobieństwo	80%



Przebieg	Prognozowane są burze, którym miejscami będą towarzyszyć bardzo silne opady deszczu od 30 mm do 40 mm, oraz porywy wiatru do 90 km/h, punktowo do 100 km/h. Lokalnie grad.
SMS	IMGW-PIB OSTRZEGA: BURZE/2 świętokrzyskie (9 powiatów) od 15:00/29.06 do 22:00/29.06.2026 deszcz 40 mm, porywy 100 km/h, grad. Dotyczy powiatów: Kielce, kielecki, konecki, opatowski, ostrowiecki, sandomierski, skarżyski, starachowicki i włoszczowski.
RSO	Woj. świętokrzyskie (9 powiatów), IMGW-PIB wydał ostrzeżenie drugiego stopnia o burzach
Uwagi	Brak.
Zjawisko/Stopień zagrożenia	Burze/2
Obszar (w nawiasie numer ostrzeżenia dla powiatu)	powiaty: buski(60), jędrzejowski(57), kazimierski(58), pińczowski(57), staszowski(60)
Ważność	od godz. 15:00 dnia 29.06.2026 do godz. 20:00 dnia 29.06.2026
Prawdopodobieństwo	70%
Przebieg	Prognozowane są burze, którym miejscami będą towarzyszyć bardzo silne opady deszczu od 30 mm do 40 mm, oraz porywy wiatru do 90 km/h. Lokalnie grad.
SMS	IMGW-PIB OSTRZEGA: BURZE/2 świętokrzyskie (5 powiatów) od 15:00/29.06 do 20:00/29.06.2026 deszcz 40 mm, porywy 90 km/h, grad. Dotyczy powiatów: buski, jędrzejowski, kazimierski, pińczowski i staszowski.
RSO	Woj. świętokrzyskie (5 powiatów), IMGW-PIB wydał ostrzeżenie drugiego stopnia o burzach
Uwagi	Brak.
<p>Opracowanie niniejsze i jego format, jako przedmiot prawa autorskiego podlega ochronie prawnej, zgodnie z przepisami ustawy z dnia 4 lutego 1994r o prawie autorskim i prawach pokrewnych (dz. U. z 2006 r. Nr 90, poz. 631 z późn. zm.). Wszelkie dalsze udostępnianie, rozpowszechnianie (przedruk, kopiowanie, wiadomość sms) jest dozwolone wyłącznie w formie dosłownej z bezwzględnym wskazaniem źródła informacji tj. IMGW-PIB.</p>	