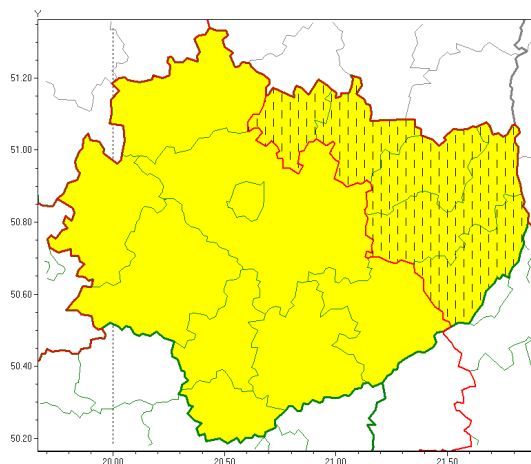




Zasięg ostrzeżeń w województwie

Przymrozki
2021-04-27 11:58



WOJEWÓDZTWO WI TOKRZYSKIE
OSTRZEŻENIA METEOROLOGICZNE ZBIORCZO NR 50
WYKAZ OBSZARÓW ZUCIENIA OSTRZEŻENIA
o godz. 11:58 dnia 27.04.2021

| | |
|--|--|
| Zjawisko/Stopień zagrożenia | Przymrozki/1 |
| Obszar (w nawiasie numer ostrzeżenia dla powiatu) | powiaty: buski(38), j. drzejowski(39), kazimierski(42), Kielce(41), kielecki(42), konecki(37), pi. czowski(41), staszowski(40), włoszczowski(39) |
| Ważność | od godz. 00:00 dnia 28.04.2021 do godz. 07:30 dnia 28.04.2021 |
| Prawdopodobieństwo | 80% |
| Przebieg | Na przeważającym obszarze prognozowany jest spadek temperatury powietrza do około -2°C, przy gruncie do -3°C. |
| SMS | IMGW-PIB OSTRZEŻENIA: PRZYMROZKI/1 w woj. świętokrzyskim (9 powiatów) od 00:00/28.04 do 07:30/28.04.2021 temp. min -2 st., przy gruncie -3 st. Dotyczy powiatów: buski, j. drzejowski, kazimierski, Kielce, kielecki, konecki, pi. czowski, staszowski i włoszczowski. |
| RSO | Woj. świętokrzyskie (9 powiatów), IMGW-PIB wydał ostrzeżenie pierwszego stopnia o przymrozkach |
| Uwagi | Brak. |
| Zjawisko/Stopień zagrożenia | Przymrozki/1 ZMIANA |
| Obszar (w nawiasie numer ostrzeżenia dla powiatu) | powiaty: opatowski(38), ostrowiecki(38), sandomierski(38), skarżyski(39), starachowicki(36) |
| Ważność | od godz. 23:00 dnia 26.04.2021 do godz. 08:00 dnia 28.04.2021 |
| Prawdopodobieństwo | 80% |



| | |
|---|--|
| Przebieg | Prognozowany jest spadek temperatury powietrza do około -2°C , lokalnie do -4°C , przy gruncie od -5°C do -3°C . Temperatura maksymalna we wtorek do 10°C , w środę do 15°C . |
| SMS | IMGW-PIB OSTRZEGA: PRZYMROZKI/1 w powiatach towarzyskich (5 powiatów) od 23:00/26.04 do 08:00/28.04.2021 temp. min. -4°C , przy gruncie -5°C temp. maks. 15°C . Dotyczy powiatów: opatowski, ostrowiecki, sandomierski, skarżyski i starachowicki. |
| RSO | Woj. towarzyskie (5 powiatów), IMGW-PIB wydał ostrzeżenie pierwszego stopnia o przymrozkach |
| Uwagi | Brak. |
| Dyrektor synoptyk IMGW-PIB | Tadeusz Stolarczyk |
| <p>Opracowanie niniejsze i jego format, jako przedmiot prawa autorskiego podlega ochronie prawnej, zgodnie z przepisami ustawy z dnia 4 lutego 1994r o prawie autorskim i prawach pokrewnych (dz. U. z 2006 r. Nr 90, poz. 631 z późn. zm.).</p> <p>Wszelkie dalsze udostępnianie, rozpowszechnianie (przedruk, kopiowanie, wiadomości sms) jest dozwolone wyłącznie w formie dosłownej z bezwzględnym wskazaniem źródła informacji tj. IMGW-PIB.</p> | |