

# Informacja Głównego Lekarza Weterynarii dla posiadaczy bydła, owiec, kóz, świń oraz innych zwierząt parzystokopytnych na temat pryszczycy

## INFORMACJA GŁÓWNEGO LEKARZA WETERYNARII DLA POSIADACZY BYDŁA, OWIEC, KOZ, ŚWIŃ ORAZ INNYCH ZWIERZĄT PARZYSTOKOPYTNYCH NA TEMAT PRYSZCZYCY

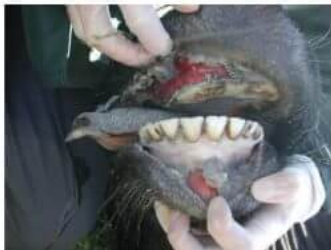


Pryszczycza (*Foot and mouth disease – FMD*) jest wirusową, bardzo zakaźną chorobą zwierząt parzystokopytnych, w tym **bydła, świń, owiec i kóz**. Wirus pryszczycy przenosi się przez kontakt bezpośredni pomiędzy zwierzętami, za pośrednictwem mięsa i produktów mięsnych, mleka i jego przetworów, nasienia, skór, wełny, paszy dla zwierząt, itp.

Wirus może być przenoszony także przez człowieka, sprzęt gospodarski, ptaki, owady, gryzonie, środki transportu czy odzież.

### Objawy chorobowe:

- gorączka, apatia, utrata apetytu, brak przeżuwania, gwałtowny spadek mleczności;
- zwiększone pragnienie i obfite ślinienie;
- pęcherze na języku, wargach i dziąsłach, śluzawicy u bydła/tarczy ryjowej u świń, na skórze szpary międzyzracicowej, a także na wymieniu i strzykach;
- po pęknięciu pęcherzy - bolesne rany, owrzodzenia;
- cielęta i prosięta, karmione mlekiem zwierząt chorych na pryszczycę często padają z objawami biegunki i ogólnego wycieńczenia;
- również często dochodzi do padnięć zwierząt dorosłych.



#### **Zalecenia:**

- w razie zauważenia wymienionych objawów choroby należy natychmiast **zawiadomić powiatowego lekarza weterynarii** celem umożliwienia pobrania próbek w kierunku wykluczenia FMD.
- zgłoszenia należy dokonać bezpośrednio albo za pośrednictwem lekarza weterynarii opiekującego się gospodarstwem lub właściwego miejscowo organu samorządu terytorialnego (wójta, burmistrza, prezydenta miasta).
- do czasu przybycia powiatowego lekarza weterynarii wszystkie zwierzęta należy zatrzymać w gospodarstwie, zwierzęta chore zamknąć i odizolować, nie wpuszczać osób postronnych do gospodarstwa oraz unikać wyjazdu domowników poza teren gospodarstwa.

**Należy pamiętać, że wystąpienie tej szybko szerzącej się choroby powoduje zawsze ogromne straty ekonomiczne dla kraju oraz hodowców zwierząt, związane w koniecznością wybijania zakażonych stad, a także ograniczeniem obrotu i handlu zwierzętami oraz produktami pochodzenia zwierzęcego.**

**Pryszczycza jest chorobą zwalczaną z urzędu!!!**

Zgłoszenie podejrzenia wystąpienia pryszczycy jest obowiązkiem wynikającym z ustawy z dnia 11 marca 2004 roku o ochronie zdrowia zwierząt oraz zwalczaniu chorób zakaźnych zwierząt.

Za zwierzęta zabite w ramach zwalczania pryszczycy przysługuje odszkodowanie z budżetu państwa!!!

Zróżła zdjęć:

- <https://www.dairyherd.com/article/improper-vaccinations-cited-korean-fmd-cases>
- <https://etaherald.co.za/43030/fmd-detected-in-givani-as-agri-grows-in-sa/>
- <https://afleap.com/savants-have-found-where-fmd-virus-starts-infection-in-cattle/>

Źródło: <https://gminaolesnica.pl/?p=14723>